



Jutta Pelzer

Beraterin, Coach für Führungskräfte- und Teamentwicklung, Personalentwicklung

„Mir ist es wichtig, dass Menschen wertschätzend miteinander umgehen, Unterschiedlichkeiten akzeptieren und in Unternehmen so eingesetzt werden, wo sie ihre Potentiale ausschöpfen und entfalten können.“

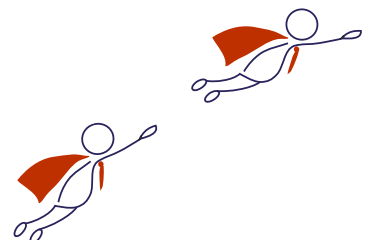
Meine Leidenschaft sind Führung im Unternehmen und Umsetzung von Veränderungsprozessen. Ich begleite Führungskräfte und Mitarbeiter, die ihre Arbeitswelt positiv verändern wollen. Ich habe jahrelange Berufserfahrung in Einzelunternehmen, Mittelstand und 25 Jahre im Großkonzern.

Graf-von-Stauffenberg Str. 23
86899 Landsberg am Lech

info@jutta-pelzer.de

Tel.: 08191/429 81 94
Mobil: 0151/299 07 649

www.jutta-pelzer.de



Coaching & Workshops

Seit vielen Jahren bin ich als freiberufliche Personalentwicklerin und Coach für meine Kunden im Einsatz. Davor war ich als Abteilungsleiterin im Vertrieb und in der Fertigungslogistik sowie in leitender Position in der Personalberatung und -entwicklung tätig.

Dieser berufliche Lebensweg ermöglicht es mir, Unternehmen und ihre Probleme von innen her zu verstehen und gleichzeitig von außen zu betrachten.

Meine Arbeitsschwerpunkte

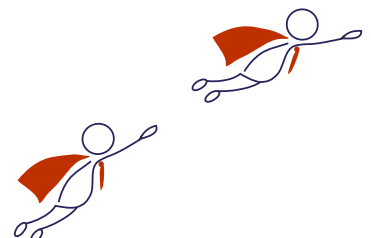
- Beratung und Prozessbegleitung bei der Einführung und Umsetzung neuer Unternehmensprozesse
- agile Workshops und Meetings, auch online
- Agile Methoden, um crossfunktionale Teams zu bilden
- Coaching für (angehende) Führungskräfte
- Kulturwandel, Kommunikation und Führung in Projekten

Die individuelle Ausarbeitung der erforderlichen Themen Ihres Unternehmens wie z. B. Führungscoaching, agile Workshops und Meetings (auch Online), agiler Kulturwandel und Prozessbegleitung erfolgt durch eine gemeinsame Auftragsklärung.

Erfahrungen & Kompetenzen

Ich habe diverse Organisationsänderungen begleitet sowie Softwareeinführungen incl. Prozessanpassungen geleitet. Als Führungskraft und in meiner Zeit in der Personalabteilung konnte ich erleben, was Restrukturierungen für Menschen bedeuten. Dabei habe ich erfahren, wie wichtig es ist, persönliche Gespräche zu führen und wie die Stärkung der Persönlichkeit unterstützt, neue Wege und Ziele zu finden. Ebenso kann es Angst und auch Hoffnung machen, in eine andere Einheit ein- oder ausgegliedert zu werden. Eine menschliche und individuelle Begleitung der Mitarbeiter und Führungskräfte ist hierbei notwendig, um die vorhandenen Potentiale zu erkennen und zu stärken.

Durch meine hohe und aktuelle Methodenkompetenz, wie z.B. agile Methoden, ermögliche ich im Coaching und Workshops erfahrungsorientiertes Lernen, um Ihnen den Zugang zur Reflektion, zu klarem Denken, Kommunikation, Erlebnis und Erfahrungen zu ermöglichen.



Erfahrungen:

- Trainerin, Beraterin und Coach
- Über 30 Jahre Berufserfahrung, davon 25 Jahre bei Siemens
- Führungskraft in verschiedenen Ebenen
- Leiterin Personalentwicklung und -referat für Vertriebsniederlassungen
- Abteilungsleitung kaufmännischer Vertrieb
- Consultant für vertriebliche Prozesse
- Mitglied der Betriebsleitung

Kompetenzen:

- The Loop Approach[®] Transformationsarchitektur
- Agiler Trainer/Facilitator“ (Live-Online)
- Zertifizierte Trainerin
- Zertifizierte EOL-Trainer METALOG[®] erfahrungsorientierte Lernmethoden)
- VMC[®]-Beraterin (Burnout Früherkennung und Prävention)
- Akkreditierte Insights MDI[®] Beraterin
- LOKC[®]-Coaching (zertifizierter Asgodom Coach)
- Workshops unter Nutzung der Methode Lego[®] Serious Play[®]

Weiterbildungen:

- Agile Transformation
- Online-Methoden Trainings
- Trainingsdesigner
- Rhetorik und Kommunikation
- Steigerung der Effektivität im

Referenzen

z.B. Stuttgarter Zeitung-SWMN, Siemens AG, M-net, Hörbiger, ADAC, AOK, Telekom, ABF Fürth, TÜV Süd, M-PlusCo

Meine Motivation

Ich möchte Unternehmenskulturen positiv verändern.

Aufgrund des schnellen Wandels innerhalb der Arbeitswelt wird es für Unternehmen immer wichtiger, über Führungskräfte mit hohen sozialen Kompetenzen zu verfügen.

Täglich sind wir mit den Folgen der Globalisierung, Digitalisierung, dem Fachkräftemangel, den Anforderungen neuer Generationen sowie einer immer älter werdenden Gesellschaft konfrontiert. Wir benötigen Führungskräfte in Unternehmen, die sich ihrer Stärken bewusst sind und dessen, was sie positiv bewegen können. Männer und Frauen mit Persönlichkeit, die zusammen ein unschlagbares Team bilden. Dazu gehören eine offene Fehlerkultur und klare Kommunikation im Unternehmen. Alle Mitarbeiter im Unternehmen sollen in einem Umfeld der Achtung und Wertschätzung auf Augenhöhe miteinander umgehen.

Nur wenn wir unsere Unterschiedlichkeiten akzeptieren und nutzen, kann jeder Einzelne sowie das gesamte Unternehmen erfolgreich sein.

Weitere Information finden Sie auf www.jutta-pelzer.de

