



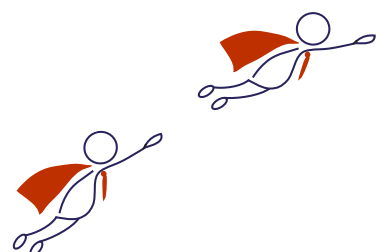
Jutta Pelzer

Führungskräfte- und Teamentwicklung

Coaching, Workshops & Trainings

Graf-v.-Stauffenberg-Str. 23
86899 Landsberg am Lech
info@jutta-pelzer.de

Tel.: 08191/429 81 94
Mobil: 0151/299 07 649
www.jutta-pelzer.de



Jutta Pelzer

Führungskräfte-Entwicklung, Personalentwicklung, Coaching & Training

Seit vielen Jahren bin ich als freiberufliche Personalentwicklerin, Coach und Trainerin für meine Kunden im Einsatz. Davor war ich als Abteilungsleiterin im Vertrieb und in der Fertigungslogistik sowie in leitender Position in der Personalberatung und -entwicklung tätig.

Dieser berufliche Lebensweg ermöglicht es mir, Unternehmen und ihre Probleme von innen her zu verstehen und gleichzeitig von außen zu betrachten.

Meine Arbeitsschwerpunkte:

- Training und Coaching für (angehende) Führungskräfte
- Teamentwicklung
- Beratung bei der Einführung und Umsetzung neuer Unternehmensprozesse
- Kommunikationstrainings, Veränderungsmanagement, Konfliktmanagement, Persönlichkeitsentwicklung, Projektmanagement (Führen in Projekten, Führen ohne Macht)

Einzelcoachings für Führungskräfte und Mitarbeiter:

Themen (Beispiele):

- Entscheidungen zu treffen
- Selbstreflektion
- Eigenes Verhalten und Stärken erkennen und entsprechend einsetzen

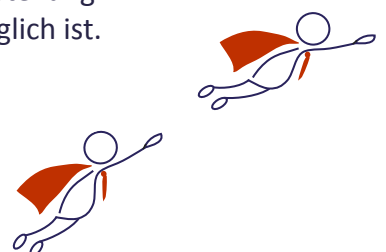
Aus meiner Sicht ist Reflexion der größte Hebel für den Erfolg. Mein Coaching basiert auf der lösungsorientierten Kurzcoaching-Methode von Sabine Asgodom. Grundlage hierfür ist die positive Psychologie. Ich schaue mit dem Coachee gemeinsam nach Lösungen. Hierzu nutze ich bestimmte Tools, um gemeinsam mit dem Coachee schnell einen für ihn sinnvollen Weg zu finden.

Führungstrainings und Workshops:

Themen (Beispiele):

Führungskraft – Perfekter Start in die neue Abteilung

In diesem Workshop wird vermittelt, wie Führungskräfte in der neuen Abteilung schnell akzeptiert werden und wie ein wertschätzendes Miteinander möglich ist. So können sie wertvolle Zeit bei der Einarbeitung sparen und diese für den gemeinsamen Erfolg nutzen.



Gesund führen – soll ich jetzt auch noch!

Mit der Aufgabe einer Führungskraft treten häufig schwierige – potentiell krankmachende Situationen im Arbeitsalltag auf.

Wie Führungskräfte mit sich selbst und ihren Mitarbeitern umgehen können, wie wichtig Resilienz ist, um gesund zu bleiben, wird hier vermittelt und erarbeitet.

Das Training ist erweiterbar um Themen wie betriebliches Eingliederungsmanagement für Langzeitkranke, wie gehe ich als Führungskraft vor, was muss ich beachten etc.

Führung macht Spaß – Wie agile Führung in einer digitalen Welt gelingt

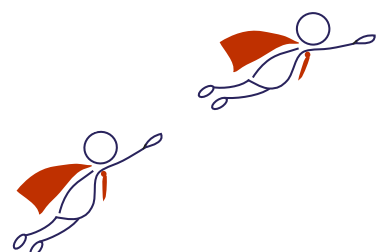
Lernen und Wissensaustausch sind Begleiter der digitalen Arbeitswelt. Dazu muss man als Führungskraft in der Lage sein, agil zu führen. Das heißt, zu akzeptieren, dass sich Dinge verändern, den Führungsstil ggf. anzupassen und eine Fehlerkultur schaffen, die Lernen zulässt.

Fachkräftemangel – na und...?

Als Führungskraft ist man für die Entwicklung seiner Mitarbeiter mit verantwortlich bzw. möchte sie unterstützen. Im Training wird vermittelt, wie man es schafft, dass sich die Mitarbeiter persönlich und fachlich weiterentwickeln können und man immer und zu jeder Zeit hervorragende Fachkräfte im eigenen Team hat. Dabei steht im Fokus, eine ausgewogene Balance zwischen Arbeitsleben und Privatleben zu erreichen, um erfolgreich zu sein.

Inhouse-Training

Die individuelle Zusammenstellung der erforderlichen Themen (z. B. für Führungs- und Kommunikationstrainings, Workshops zur Teamentwicklung), die Konzeption eines Trainings sowie die Durchführung bereits vorhandener Trainingskonzepte und sonstiger Führungsverhaltenstrainings ist jederzeit problemlos möglich.



Jutta Pelzer

Führungskräfte-Entwicklung, Personalentwicklung, Coaching & Training

Erfahrungen:

- Trainerin, Beraterin und Coach
30 Jahre Berufserfahrung,
davon 25 Jahre bei Siemens
- Führungskraft in verschiedenen Ebenen
- Leiterin Personalentwicklung und
-referat für Vertriebsniederlassungen
- Abteilungsleitung kaufmännischer
Vertrieb
- Consultant für vertriebliche Prozesse
- Mitglied der Betriebsleitung

Kompetenzen:

- Zertifizierte Trainerin
- Zertifizierung EOL-Trainer METALOG[®]
(erfahrungsorientierte Lernmethoden)
- Akkreditierte Trainerin 6 in 8 ©
- Akkreditierte Insights MDI[®] Beraterin
- zertifizierter Asgodom-Coach

Weiterbildungen:

- Trainingsdesigner
- Rhetorik und Kommunikation
- Management Development Programm
- Steigerung der Effektivität im MM
- Projektmanagement

Meine Motivation

Ich möchte Unternehmenskulturen positiv verändern.

Aufgrund des schnellen Wandels innerhalb der Arbeitswelt wird es für Unternehmen immer wichtiger, über Führungskräfte mit hohen sozialen Kompetenzen zu verfügen. Täglich sind wir mit den Folgen der Globalisierung, Digitalisierung, dem Fachkräftemangel, den Anforderungen neuer Generationen sowie einer immer älter werdenden Gesellschaft konfrontiert.

Wir benötigen Führungskräfte in Unternehmen, die sich ihrer Stärken bewusst sind und dessen, was sie positiv bewegen können. Männer und Frauen mit Persönlichkeit, die zusammen ein unschlagbares Team bilden. Dazu gehören eine offene Fehlerkultur und klare Kommunikation im Unternehmen. Alle Mitarbeiter im Unternehmen sollen in einem Umfeld der Achtung und Wertschätzung auf Augenhöhe miteinander umgehen. Nur wenn wir unsere Unterschiedlichkeiten akzeptieren und nutzen, kann jeder Einzelne sowie das gesamte Unternehmen erfolgreich sein.

Weitere Information finden Sie auf www.jutta-pelzer.de

